

Atelierort:

Zollernalb Klinikum Balingen
Seminarraum 1, EG (bei Cafeteria)
Tübinger Straße 30, 72336 Balingen

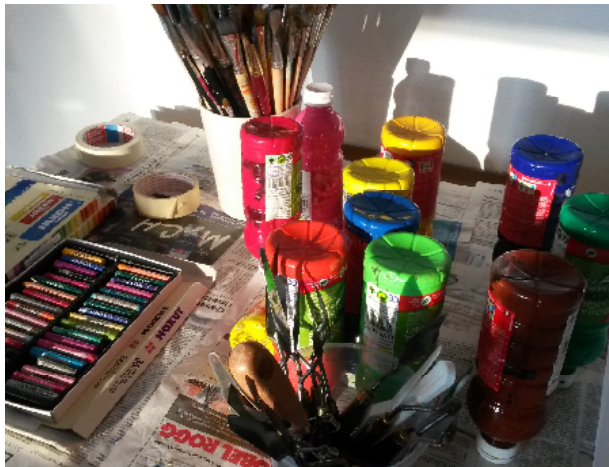
Malbegleitung:

Ina Simone Petri
freischaffende Künstlerin



Ina Simone Petri - Freischaffende Künstlerin und KUNSTgeragogin
Raum für freies und begleitetes Malen - KUNSTgeragogik - Kurse - Entspannungspädagogik

www.inamalt.de, info@inamalt.de, mobiltel. 0171 1946319
Atelier Mühlstraße 21, 72379 Hechingen – Stetten



Termine:

Donnerstags von 14h-15.30h

21. Febr. 2019
04. April 2019
16. Mai 2019
13. Juni 2019
11. Juli 2019

Sommerpause

12. September 2019
17. Oktober 2019
07. November 2019

Bitte melden Sie sich möglichst **1 Tag** vor dem Termin bei den angegebenen Ansprechpartnern.

Bei Terminänderungen werden Sie – vorausgesetzt es liegt eine Tel.Nr. oder Emailadresse vor – informiert.

Info:

Genutzt werden vorwiegend Gouache- und Aquarellfarben sowie diverse Farbstifte/ Kreiden auf Papier. Das Material wird gestellt. Es können aber gerne auch eigene Malutensilien verwendet werden.

Mitzubringen sind ein Malkittel, Zeit und etwas Neugier!

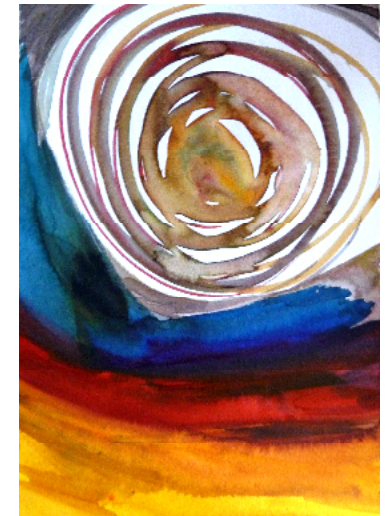


Zollernalb Klinikum gGmbH
Akademisches Lehrkrankenhaus
der Universität Tübingen

Therapeutische Malbegleitung

**für Tumorpatienten/innen
des Zollernalb Klinikums**

Termine 2019



Jede Krise, jede Krankheit zeigt uns, dass in unserem Leben etwas nicht in der Balance ist.

Heilung kann nur dann stattfinden, wenn alle menschlichen Ebenen in eine Therapie mit einbezogen werden.

Kreatives Schaffen ermöglicht uns den Zugang zum Unterbewusstsein, dem Bereich, aus dem wir unsere Inspiration erhalten.

Künstlerische Betätigung gibt ein Gefühl von Kontrolle zurück und lindert das Leiden.

Außerdem hat die Therapie mit Pinsel und Papier einen entscheidenden Vorteil gegenüber der Symptombekämpfung durch Pillen & Co.:
Sie ist frei von unerwünschten Nebenwirkungen.

Deshalb Kreativarbeit!

Beschreibung:

Wir treffen uns 1x im Monat zum gemeinsamen Malen im Zollernalb Klinikum Balingen.

Dort malen wir

 **worauf wir Lust haben**

 **was wir fühlen**

 **nach Motiv**

 **unser Lieblingskunstwerk**

Der Ablauf erfolgt nach einer gemeinsamen Einstimmung/ Entspannung sowie einem Themenimpuls weitgehend frei. Jeder kann und soll sich selbst im eigenen Rhythmus, ohne künstlerischen Anspruch entfalten. Nicht das Endprodukt ist das Ziel, sondern wir wollen den Arbeitsprozess genießen.

Auf Wunsch gibt es Anleitungen, Motivvorschläge oder andere Anregungen. Die Malbegleitung gibt Hilfestellung, unterstützt und ermuntert. Eine Abschlussgesprächsrunde beendet die Kreativzeit.

Künstlerische Vorkenntnisse sind nicht erforderlich.

Anmeldung/Kontakt:

Zollernalbkrankenhaus Balingen
Onkologische Tagesklinik
Telefon 07433/ 9092-2482

Bei der Künstlerin direkt
Ina Simone Petri, Mobil 0171 1946319

Kosten:

Die Teilnahme ist für Patienten des Zollernalbkrankenhauses kostenlos.